



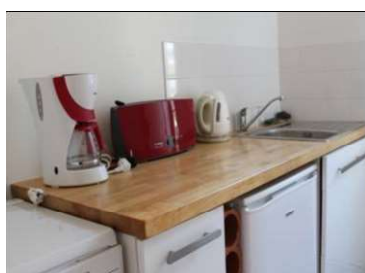
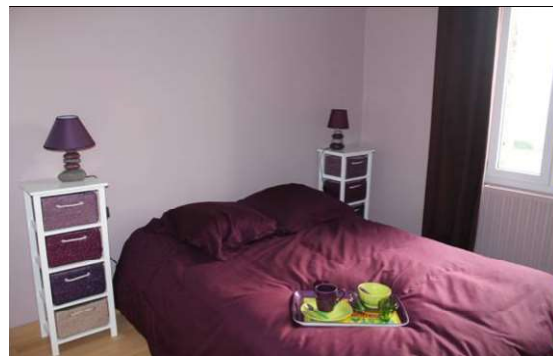
# LOCATION DU MEUBLE « LE LOGIS A MOTS »

TARIFS 2018

## Bienvenue à la Turmelière !

Au cœur d'un parc boisé de 45 hectares, dans un cadre exceptionnel, à proximité des ruines du célèbre poète Joachim du Bellay, une petite résidence vous accueille en couple ou en famille selon diverses formules !

D'une surface de 35 m<sup>2</sup>, le logement est doté d'un espace salon TV- Bureau avec canapé-lit 2 places, d'une cuisine équipée, d'une chambre avec lit double, d'une salle d'eau avec douche et d'un wc séparé.



• **FORMULE N° 1 : « 2 JOURS / 1 NUIT »**

Location du 1<sup>er</sup> jour 11h00 au 2<sup>ème</sup> jour 18h00 :

**83.50 €**

• **FORMULE N° 2 : « 2 JOURS / 2 NUITS »**

Location du 1<sup>er</sup> jour 17h00 au 2<sup>ème</sup> jour 18h00 :

**144.00 €**

• **FORMULE N° 3 : « SEMAINE : 8 JOURS / 7 NUITS »**

Location du 1<sup>er</sup> jour 11h00 au 8<sup>ème</sup> jour 11h00

**377 à 540 €**



Ce prix comprend :

- la location du logement
- le linge de lit pour la chambre.
- la vaisselle.
- le chauffage (en hiver)

Ce prix ne comprend pas :

- le ménage
- le linge de toilette (supplément)

**Informations :**

L'Association se réserve le droit (après état des lieux) de facturer toute dégradations occasionnées durant la location de la résidence, ainsi que les heures de ménage à effectuer pour remettre le studio en état après votre départ - Chèque de caution et assurance demandés.

**ANIMATIONS SUR SITE ET A PROXIMITE**

↳ **SUR SITE :** location de VTT ou tandem, parcours d'orientation, tennis, badminton...  
(Cf. Fiche animations et activités et location Matériel)

↳ **A PROXIMITE :**

- Musée Joachim Du Bellay (*visite, atelier de Calligraphie*) à Liré - 1.5 Kms
- Maison du Potier au Fuiet - 10 Kms
- Centre Equestre l'Etrier du Centaure à Liré - sur place
- Viticulteurs, visite de caves : Domaine du Moulin Giron à Liré, Domaine de la Pléiade à Liré et Domaine des Galloires à Drain.
- Natural Parc (Parc zoologique) à St Laurent des Autels - 7 Kms
- Loire en Scène (croisière commentée sur la Loire à bord de la Luce, visite du château d'Oudon...) - 8 Kms

**Pour plus d'informations ou tout devis personnalisé, n'hésitez pas à nous contacter !**



**Association LA TURMELIERE**

Château de la Turmelière - Liré

49 530 OREE D'ANJOU

☎ 02.40.09.15.16 - 📠 02.40.09.15.30

✉ Courriel : [assoturmeliere@laligue44.org](mailto:assoturmeliere@laligue44.org)

🌐 Site Internet : [www.laturmeliere.org](http://www.laturmeliere.org)

